

EDGE

SIZES: 90X90 NR, TC, P
45X90 NR, TC, P
60X60 NR, TC, P, ASR
30X60 NR, TC, P

COLOURS: SNOW, CREAM, SILVER,
TAUPE AND CARBON.

EDGE

MARGRES
CERAMIC TILES

EDGE

SIZES: 90X90 NR., TC, P
45X90 NR., TC, P
60X60 NR., TC, P, ASR
30X60 NR., TC, P

COLOURS: SNOW, CREAM, SILVER,
TAUPE AND CARBON.

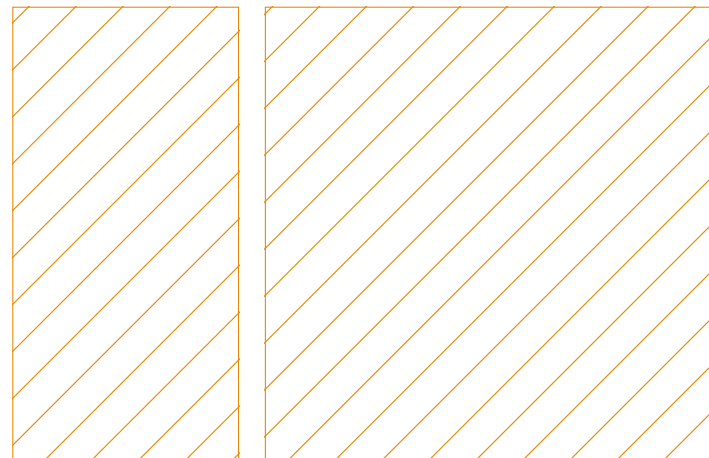
EDGE

EDGE COLLECTION IN ITS MORE NATURAL LOOK. EDGE TESTED THE LIMITS AND TOOK TO EXTREME STONE AND CEMENT FUSION AND PRESENTS ITSELF IN AN ELEGANT AND ECLECTIC WAY.

LA SÉRIE **EDGE** DANS SA FORME LA PLUS NATURELLE. **EDGE** A TESTÉ LES LIMITES ET EMMENÉ JUSQU'AU BOUT LA FUSION ENTRE LA PIERRE ET LE CIMENT. ELLE SE PRÉSENTE DE FAÇON ÉLÉGANTE ET ÉCLECTIQUE.

DIE SERIE **EDGE** IST NATÜRLICH, TESTET DABEI JEDOCH DIE LIMITS VON EXTREMEN STEINEN, FUSIONIERT MIT CEMENT UND PRÄSENTIERT SICH DAZU ELEGANT UND VIELSEITIG.

A COLEÇÃO **EDGE** APRESENTA-SE NA SUA FORMA MAIS NATURAL. **EDGE** TESTOU OS LIMITES E LEVOU AO EXTREMO A FUSÃO DA PEDRA E DO CIMENTO E APRESENTA-SE ELEGANTE E ECLÉTICA.



FOUR SIZES

QUATRE FORMATS _ VIER FORMATE _ QUATRO FORMATOS

90X90

45X90

60X60

30X60

FIVE COLOURS

CINQ COULEURS _ FÜNF FARBEN _ CINCO CORES

SNOW E01
CREAM E02
SILVER E03
TAUPE E04
CARBON E05



FOUR FINISHES

QUATRE FINITIONS _ VIER FERTIGUNGS _ QUATRO ACABAMENTOS

NR 90X90, 45X90, 60X60, 30X60 _

TC 90X90, 45X90, 60X60, 30X60 _

P 90X90, 45X90, 60X60, 30X60 _

ASR 60X60 _





EDGE CARBON E05 90X90 NR | GROVE BEIGE GR2 20X120 N

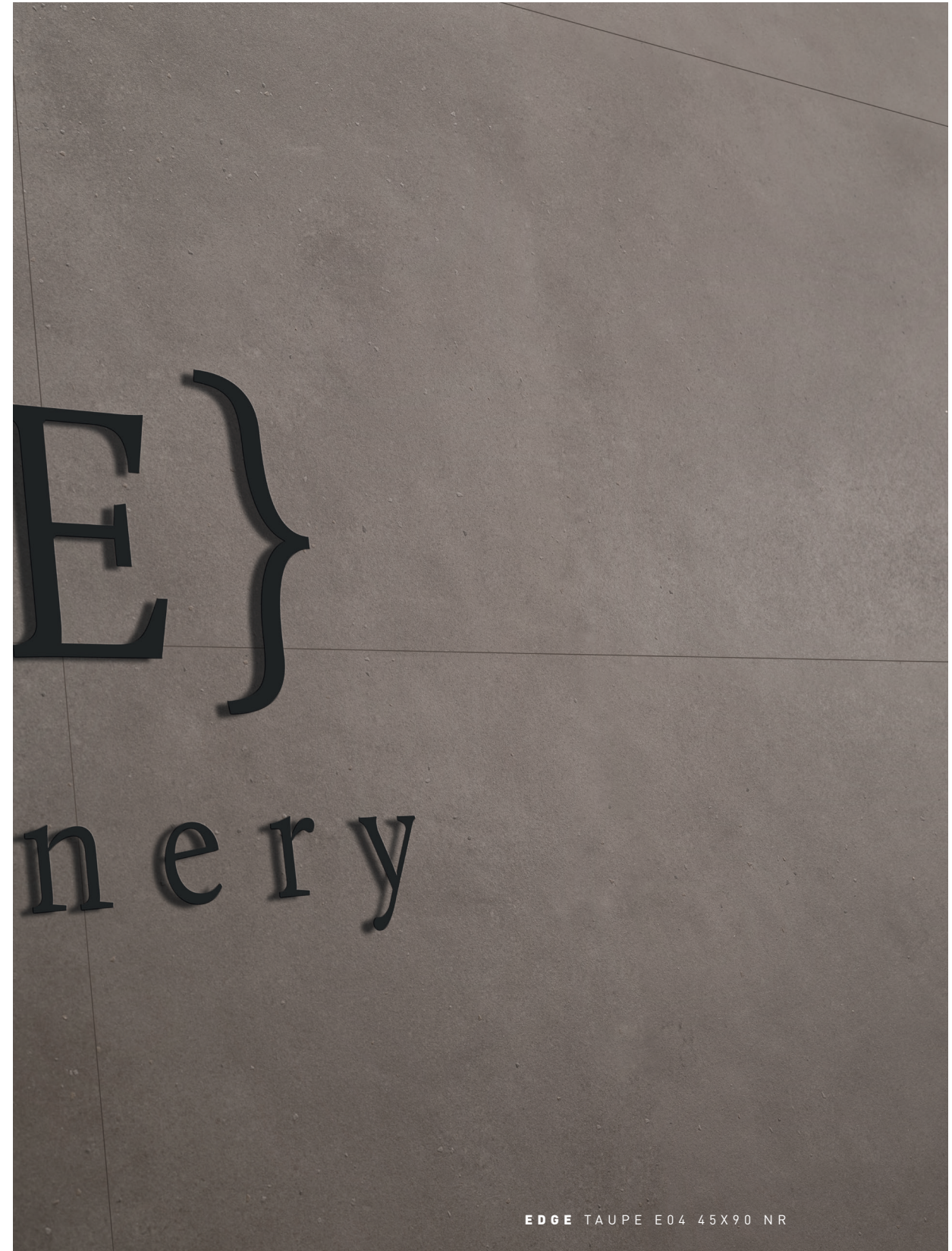


EDGE CARBON E05 90X90 NR





EDGE TAUPE E04 90X90 P



EDGE TAUPE E04 45X90 NR





EDGE SNOW E01 60X60 NR



EDGE SNOW E01 60X60 NR





EDGE CREAM E02 60X60 NR | CREAM E02 60X60 P



EDGE CREAM E02 60X60 NR

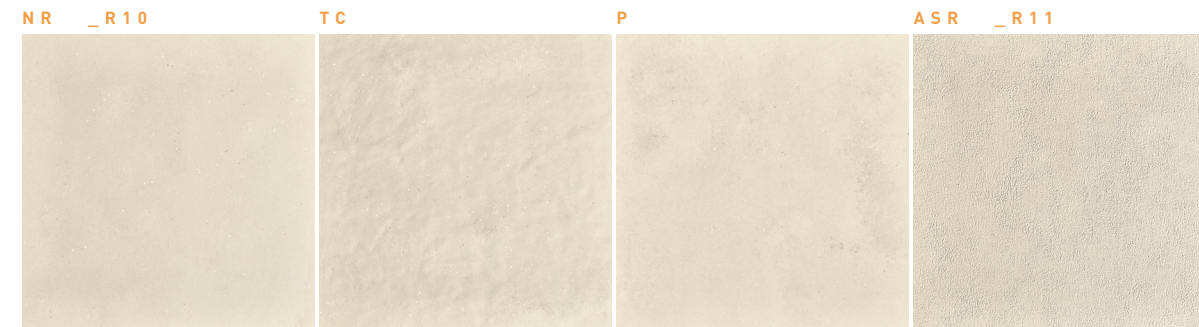






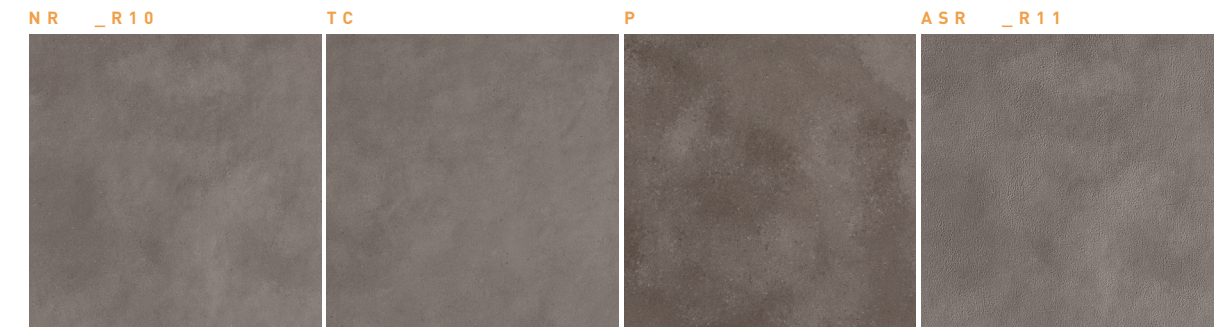
EDGE SILVER E03 60X60 ASR

SNOW E01



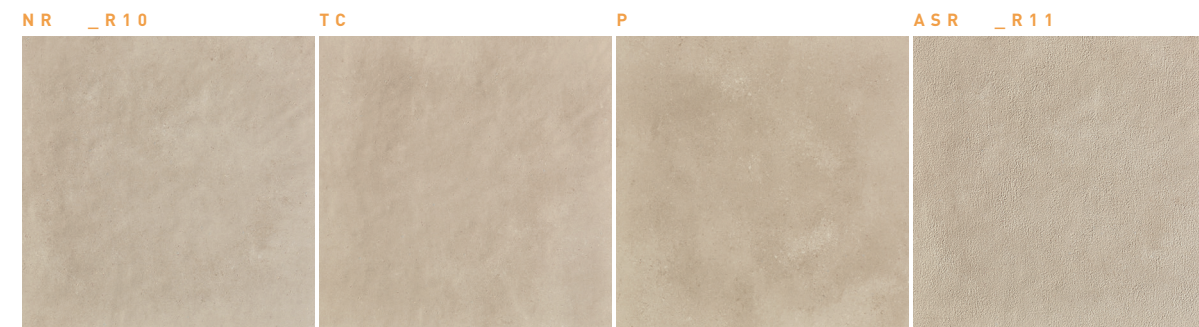
90X90 MM-3824	90X90 MM-3824	90X90 MM-3869	60X60 MM-3695
45X90 MM-3695	45X90 MM-3695	45X90 MM-3795	
60X60 MM-3695	60X60 MM-3695	60X60 MM-3783	
30X60 MM-3695	30X60 MM-3695	30X60 MM-3783	

TAUPE E04



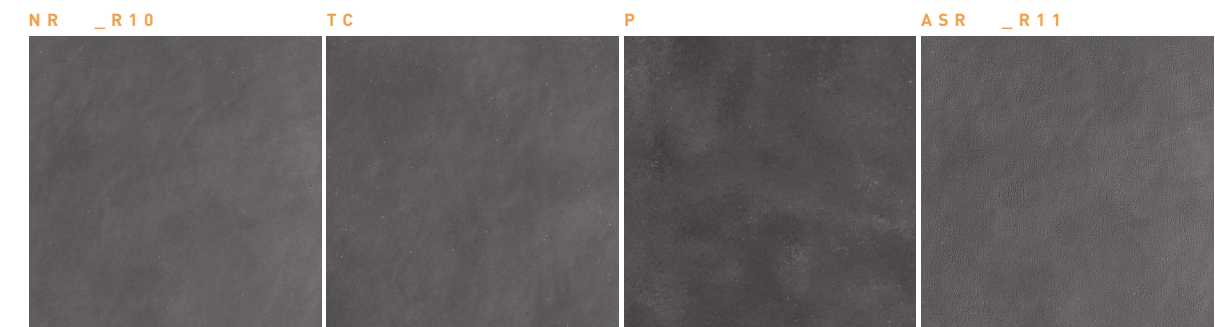
90X90 MM-3785	90X90 MM-3785	90X90 MM-3867	60X60 MM-3585
45X90 MM-3585	45X90 MM-3585	45X90 MM-3765	
60X60 MM-3585	60X60 MM-3585	60X60 MM-3750	
30X60 MM-3585	30X60 MM-3585	30X60 MM-3750	

CREAM E02



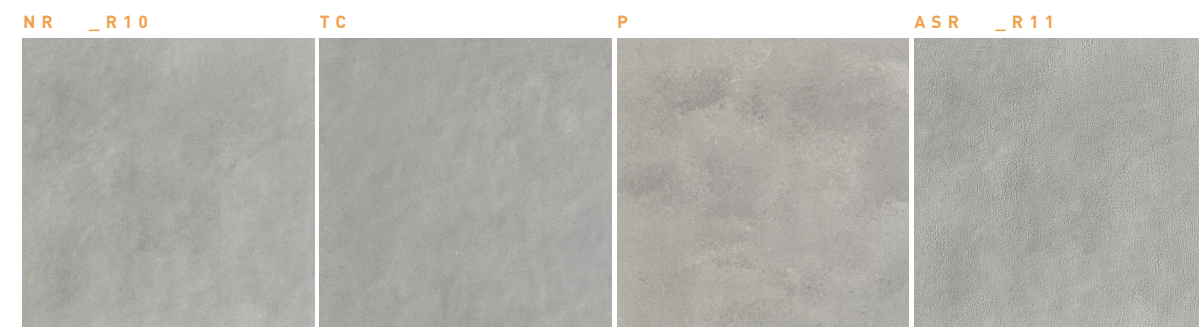
90X90 MM-3785	90X90 MM-3785	90X90 MM-3867	60X60 MM-3585
45X90 MM-3585	45X90 MM-3585	45X90 MM-3765	
60X60 MM-3585	60X60 MM-3585	60X60 MM-3750	
30X60 MM-3585	30X60 MM-3585	30X60 MM-3750	

CARBON E05



90X90 MM-3785	90X90 MM-3785	90X90 MM-3867	60X60 MM-3585
45X90 MM-3585	45X90 MM-3585	45X90 MM-3765	
60X60 MM-3585	60X60 MM-3585	60X60 MM-3750	
30X60 MM-3585	30X60 MM-3585	30X60 MM-3750	

SILVER E03



90X90 MM-3785	90X90 MM-3785	90X90 MM-3867	60X60 MM-3585
45X90 MM-3585	45X90 MM-3585	45X90 MM-3765	
60X60 MM-3585	60X60 MM-3585	60X60 MM-3750	
30X60 MM-3585	30X60 MM-3585	30X60 MM-3750	

SPECIAL PIECES | PIÈCES SPÉCIALES | SPEZIALTEILE | PEÇAS ESPECIAIS

TC 10,5MM
P 10,0MM



EDGE MOSAIC 4,6X4,6 SILVER
30X30 TC
30X30 P
MM-3891
MM-3897

TC 10,5MM
P 10,0MM



BRICKS EDGE SILVER
26X60 TC_P
P-6330

TC 10,5MM
P 10,0MM



EDGE MOSAIC METAL SILVER
30X30 TC_P
P-6490

3 PIECE SET | ENSEMBLE DE 3 PIÈCES |
DREI-TEILIGER-SET | CONJUNTOS DE 3 PEÇAS

Decors are available in all colours tones.
Les décorations sont disponible dans tous les couleurs.
Die Dekorationen sind erhältlich in allen Farben.
As decorações estão disponíveis em todas as cores.

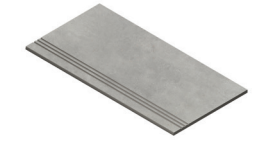
Mosaic and Bricks decors are not mounted. All decors may feature shade variations regarding the corresponding floor/wall tile standard tile.
Les décorations Mosaic et Bricks sont sur trame. Toutes les décorations peuvent avoir variations de tonalité par rapport aux carreaux base.
Die Mosaic und Bricks Dekoration liegen auf einem Netz. Alle Dekorationen können im Vergleich zu den jeweiligen Grundiesen Farbunterschiede aufweisen.
As decorações Mosaic e Bricks são sobre rede. Todas as decorações podem sofrer variações de tonalidade em relação aos respectivos mosaicos base.



SKIRTING
PLINTHE
SOCKEL
RODAPÉ BOLEADO
8 X 60 NR_TC | 3,2" X 24"
8 X 60 P | 3,2" X 24"
P-6170
P-6180



SKIRTING
PLINTHE
SOCKEL
RODAPÉ BOLEADO
8 X 90 NR_TC | 3,2" X 36"
8 X 90 P | 3,2" X 36"
P-6260
P-6270



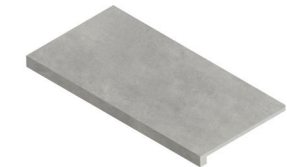
STEP TREAD FLUTED
NEZ DE MARCHE
DURCHSCHNEIDEN TREPPENSTUFE
DEGRAU SULCADO
30 X 60 NR_TC_ASR | 12" X 24"
30 X 60 P | 12" X 24"
P-6240
P-6270



STEP TREAD FLUTED
NEZ DE MARCHE
DURCHSCHNEIDEN TREPPENSTUFE
DEGRAU SULCADO
60 X 60 NR_TC_ASR | 24" X 24"
60 X 60 P | 24" X 24"
P-6400
P-6430



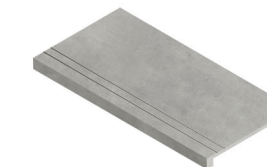
STEP TREAD FLUTED
NEZ DE MARCHE
DURCHSCHNEIDEN TREPPENSTUFE
DEGRAU SULCADO
45 X 90 NR_TC | 18" X 36"
45 X 90 P | 18" X 36"
P-6430
P-6445



STEP EXTRA THICK
NEZ DE MARCHE FORTE ÉPAISSEUR
MASSIVE STUFENPLATTE
DEGRAU ESPESSURADO
30 X 60 NR_TC_P | 12" X 24"
P-6560



STEP EXTRA THICK CORNER*
NEZ DE MARCHE FORTE ÉPAISSEUR COIN*
ECKE MASSIVE STUFENPLATTE*
DEGRAU ESPESSURADO CANTO*
30 X 60 NR_TC_P | 12" X 24"
P-6630



STEP EXTRA THICK INOX
NEZ DE MARCHE FORTE ÉPAISSEUR INOX
MASSIVE STUFENPLATTE INOX
DEGRAU ESPESSURADO INOX
30 X 60 NR_TC_P | 12" X 24"
P-6580




STEP EXTRA THICK CORNER INOX*
NEZ DE MARCHE FORTE ÉPAISSEUR COIN INOX*
ECKE MASSIVE STUFENPLATTE INOX*
DEGRAU ESPESSURADO CANTO INOX*
30 X 60 NR_TC_P | 12" X 24"
P-6650

Available in all colour tones
Disponible dans tous les couleurs
Erhältlich in allen Farben
Disponível em todas as cores

*Available in right and left corner
*Disponible dans les coin droit et gauche
*Erhältlich in der rechten Ecke und links
*Disponível no canto direito e esquerdo

TECHNICAL DATA | DONNÉES TECHNIQUES | TECHNISCHE EIGENSCHAFTEN | CARACTERÍSTICAS TÉCNICAS

technical data données techniques technische eigenschaften características técnicas	Directives Normes Normen Normas	EN 14411 Directives values Valeur norme Richtlinie werten Valores norma	Standard Average Value Valeur Moyenne Typischer Durchschnittswert Valor Típico Médio
 Thickness Épaisseur Stärke Espessura	ISO 10545 - 2	±5%	(max.) (max.) (max.) (máx.) 90x90 TC NR 11mm 45x90 TC NR 10,5mm 60x60 TC NR ASR 10,5mm 30x60 TC NR 10,5mm 90x90 P 10,5mm 45x90 P 60x60 P 10mm 30x60 P 10mm
 Modulus of rupture Module de rupture Biegung Modul Módulo de ruptura	ISO 10545 - 4	35N/mm ²	(min.) (min.) (min.) 50N/mm ²
 Breaking strength (S) Résistance à la flexion (S) Biegefestigkeit (S) Resistência à flexão (S)	ISO 10545 - 4	≥ 1300 N	90x90 11 mm 3900N 45x90 10,5 mm 3900N 60x60 10,5 mm 3900N 30x60 10,5 mm 3800N 90x90 10,5 mm 3500N 45x90 10 mm 3500N 60x60 10 mm 3500N 30x60 10 mm 3500N
 Linear thermal expansion coefficient Coefficient de dilatation thermique linéaire Linearer thermischer Ausdehnungskoeffizient Coeficiente de dilatação térmica linear	ISO 10545 - 8	Manufacturer's standard Valeurs du fabricant Hersteller Werte Valores do fabricante	6,5°x 10 ⁻⁶ C ⁻¹ (max.)
 Chemical resistance Résistance chimique Chemische Beständigkeit Resistência química	Cahier CSTB 3778	Manufacturer's standard Valeurs du fabricant Hersteller Werte Valores do fabricante	UGL 3 No alteration Aucune modification Unverändert Sem alteração
 Frost resistance Résistance au gel Frostbeständigkeit Resistência ao gelo	ISO 10545 - 12	Required Nécessaire Anforderung Exigida	Yes Oui Ja Sim
 Water absorption Absorption d'eau Wasseraufnahme Absorção de água	ISO 10545 - 3	±0,5%	(max.) (max.) (max.) (máx.) 0,03%
 Deep abrasion resistance Résistance à l'abrasion profonde Widerstand gegen Tiefenverschleiß Resistência à abrasão profunda	ISO 10545 - 6	175mm ³	(max.) (max.) (max.) (máx.) 123 mm ³
 Stain resistance Résistance aux taches Beständigkeit gegen Fleckenbildner Resistência a manchas	ISO 10545 - 14	Manufacturer's standard Valeurs du fabricant Hersteller Werte Valores do fabricante	UGL 4 - 5 Simple removal Enlèvement simple Einfache Entfernung Remoção simples
 Thermal shock resistance Résistance au choc thermique Temperaturwechselbeständigkeit Resistência ao choque térmico	ISO 10545 - 9	Manufacturer's standard Valeurs du fabricant Hersteller Werte Valores do fabricante	Yes Oui Ja Sim
 Slipping resistance Résistance au glissement Trittsicherheit-Rutschfestigkeit Resistência ao escorregamento	DIN51130	Manufacturer's standard Valeurs du fabricant Hersteller Werte Valores do fabricante	ASR NR R11 R10
	DIN51097		ASR NR Class C Class B
	BS7976		ASR NR 44 36
 Shade variation Denuançage Farbspiel Destonalização	ANSI 137.1	V0 None Null Gleich Null Nulo V1 Minor Léger Leicht Ligeiro V2 Low Faible Gering Baixo V3 Medium Moyen Mittelmäßig Médio V4 Major Élevé Stark Alto	V2 Slight variation Variation légère Leichte Variation Ligeira variação

PACKAGE | EMBALLAGE | VERPACKUNG | EMBALAGEM

size format formate formato	box boîte karton caixa			pallet palette palette paleta			pallet dimension dimensions des palettes paletten abmessungen dimensões paletes		
	sqm m ²	pieces pièces stück peças	weight poids gewicht peso (kg)	sqm m ²	boxes boîtes kartonen caixas	weight poids gewicht peso (kg)	width largeur breite largura	length longueur laenge comprimento	height hauteur höhe altura
30x60 NR TC	0,90	5	22,20	43,20	48	1100	80 cm	120 cm	75 cm
30x60 P	0,90	5	21,20	43,20	48	1050	80 cm	120 cm	75 cm
60x60 NR TC ASR	1,08	3	26,70	43,20	40	1094	80 cm	120 cm	75 cm
60x60 P	1,08	3	25,40	43,20	40	1050	80 cm	120 cm	75 cm
45x90 NR TC	0,80	2	19,80	32,00	40	850	100 cm	120 cm	60 cm
45x90 P	0,80	2	18,80	32,00	40	790	100 cm	120 cm	60 cm
90x90 NR TC	1,60	2	41,40	48,00	30	1265	93 cm	120 cm	105 cm
90x90 P	1,60	2	39,50	48,00	30	1208	93 cm	120 cm	105 cm
mosaic 30x30 TC P	0,54	6	8,85	-	-	-	-	-	-
bricks 26x60 TC P	0,16	1	4,10	-	-	-	-	-	-
mosaic metal 30x30* TC P	0,54	6	6,18	-	-	-	-	-	-
step tread fluted 30x60 NR TC ASR P	-	5	22,23	-	-	-	-	-	-
step tread fluted 60x60 NR TC ASR P	-	3	26,68	-	-	-	-	-	-
step tread fluted 45x90 NR TC ASR P	-	2	20,22	-	-	-	-	-	-
step extra thick 30x60 NR TC P	-	2	10,0	-	-	-	-	-	-
step extra thick corner 30x60 NR TC P	-	1	5,00	-	-	-	-	-	-
step extra thick inox 30x60 NR TC P	-	2	8,10	-	-	-	-	-	-
step extra thick inox Corner 30x60 NR TC P	-	1	5,00	-	-	-	-	-	-
skirting 8x60 NR TC P	-	12	14,20	-	-	-	-	-	-
skirting 8x90 NR TC P	-	10	17,78	-	-	-	-	-	-

CALIBERS | TABLEAU DES CALIBRES | KALIBER | TABELA DE CALIBRES

size (cm) format formate formato	Finishing Finition Fertigung Acabamento	Z	X	V	T	C
90x90	NR TC P	-	895,0	890,0	-	-
45x90	NR TC P	-	446,5x895,0	444,0x890,0	-	-
60x60	NR TC P ASR	-	-	-	599,8	595,0
30x60	NR TC P	-	-	-	298,8x599,8	296,5x595,0

* 3 piece set | Ensemble de 3 pièces | drei-teiliger-Set | conjuntos de 3 peças

IMPORTANT NOTES

The dimensions of the products presented in this catalogue are nominal; please ask Margres for the exact dimensions of the products.

All data presented in this catalogue is for information purposes only and is therefore not binding.

Margres reserves the right to, at any time, modify any data set out in this catalogue without prior warning.

The colours of the products in this catalogue are indicative and may vary significantly.

Margres is constantly concerned with its clients needs, frequently restores the company's product range, since not all product samples published in the catalogue are compulsory certified.

All rights reserved. The products and brands mentioned or represented in this catalogue are property of Gres Panaria Portugal, S.A.. All brands, drawings, photographs and texts are protected by law. It is strictly prohibited to copy, imitate or modify in its whole or partially any element inherent to the reprsentation of the brands, namely words, symbols, colours or others, as well as logotypes, drawings, catalogue layout, design atmospheres or decoration graphically represented in the catalogue, without prior written consent of Gres Panaria Portugal, S.A.. The infringement of the dispositions defined in this declaration may result in the civil and criminal responsabilization of the infractor.

NOTES IMPORTANTES

Les dimensions des produits présentés dans ce catalogue sont nominales, vous devez donc consulter Margres pour obtenir les dimensions exactes des produits.

Toutes les données contenues dans ce catalogue ont un caractère informatif et n'impliquent aucun lien contractuel.

Margres se réserve le droit de modifier toutes données contenues dans ce catalogue sans aucun avis au préalable.

Les couleurs des produits présentés dans ce catalogue sont à titre indicatif et peuvent varier de façon significative

Margres montre une préoccupation permanente au niveau des demandes de ses clients, renouvelant fréquemment sa gamme de produits. Par conséquent tous les produits du catalogue ne sont pas obligatoirement certifiés.

Les produits et les marques mentionnés ou représentés dans ce catalogue sont la propriété de l'entreprise Gres Panaria Portugal, S.A.. Les marques, les dessins, les photographies ou les textes sont dûment protégés par la loi. Toute reproduction, imitation ou modification partielle ou totale de mots, symboles, couleurs ou autres éléments tout comme les logotypes, dessins, mise en page des catalogues, ambiances de design ou décoration représentées au niveau graphique, sont strictement interdites, sauf sur autorisation écrite au préalable de l'entreprise Gres Panaria Portugal, S.A.. La violation d'une de ces dispositions prévues dans cette déclaration sera de la responsabilité civile et criminelle du transgresseur.

WICHTIGE HINWEISE

Die Größenangaben der in dieser Broschüre abgebildeten Produkte sind Nenngrößen, weshalb Sie die genauen Größen bitte bei Margres anfragen.

Alle Angaben in dieser Broschüre haben lediglich informativen Charakter und entsprechen keiner vertraglichen Zusicherung.

Margres behält sich das Recht vor, die Inhalte dieser Broschüre jederzeit ohne vorherige Ankündigung zu ändern.

Die in dieser Broschüre abgebildeten Farben dienen nur zur Orientierung und können erheblich variieren.

Stets darauf bedacht, auf die Bedürfnisse ihrer Kunden einzugehen, erneuert Margres häufig ihr Produktsortiment, weshalb nicht alle in dieser Broschüre enthaltenen Produkte unbedingt zertifiziert sind.

Die in diesem Katalog genannten oder dargestellten Produkte und Marken sind Eigentum der Gres Panaria Portugal, S.A.. Die Marken, Designs, Zeichnungen, Fotografien und Texte sind gesetzlich geschützt. Komplette oder teilweise Kopien, Nachahmungen, Änderungen irgendeines konstitutiven oder repräsentativen Elements der Marken, namentlich Wörter, Symbole, Farben oder anderer Elemente, sowie Logos, Zeichnungen, Designs, Layouts von Katalogen, Design Ambienten oder in diesen dargestellten Dekorationen sind ohne schriftliche Genehmigung der Gres Panaria Portugal, S.A. ausdrücklich verboten. Die Vertetzung irgendeiner in dieser Erklärung angegebenen Bestimmungen kann zu einer zivil und strafrechtlichen Verfolgung des Verletzenden führen.

NOTAS IMPORTANTES

As dimensões dos produtos apresentadas neste catálogo são nominais, pelo que, para obter as dimensões exactas dos produtos consulte a Margres.

Todos os dados constantes deste catálogo são de carácter informativo e não constituem qualquer vínculo contractual.

A Margres reserva-se o direito de, em qualquer momento, modificar quaisquer dados constantes deste catálogo sem aviso prévio.

As cores dos produtos apresentados neste catálogo são indicativas e podem variar significativamente. A Margres constantemente preocupada com as necessidades dos seus clientes, renova frequentemente a sua gama de produtos, pelo que, nem todos os produtos constantes deste catálogo são obrigatoriamente certificados.

Os produtos e marcas referidos ou representados neste catálogo são propriedade da Gres Panaria Portugal, S.A., estando as marcas, desenhos, fotografias ou textos devidamente protegidos por lei. É expressamente proibida a cópia, imitação, alteração, no todo ou em parte, de qualquer elemento constitutivo ou representativo das marcas, designadamente palavras, símbolos, cores ou outros, bem como dos logótipos, desenhos, layouts de catálogo, ambientes de design ou decoração nele representados graficamente, sem autorização escrita da Gres panaria Portugal, S.A.. A violação de alguma das disposições previstas nesta declaração poderá acarretar responsabilização civil e criminal do infractor.

© COPYRIGHT GRES PANARIA PORTUGAL, S.A.

GRES PANARIA
Portugal S.A.

Gres Panaria Portugal S.A
Chousa Nova - 3830-133 Ílhavo - PORTUGAL

Tel: +351 234 329 700

Fax: +351 234 302 090

margres@margres.com

www.margres.com

edição: dezembro 2018

APICER

associação portuguesa das indústrias
de cerâmica e cristalaria



